

COMPAGNIE DE L'ECHELLE

« LES GRANDS MERES SONT DES ANGES »

LISTE MATERIEL

- LUMIERE

- 4 PC 1000W
- 1 PC 650 W (ligne 9)
- 8 DECOUPES 1000W (voir hauteur)
- 6 PARS CP 62
- 18 Lignes
- 5 PIEDS (hauteur min. 3,50 m)

- SON :

- une enceinte (possib. amplifiée) derrière meuble « RADIO »
- lecteur CD (AutoCue de préf .)

- PLATEAU :

Ouverture : mini 6m

Profondeur : mini 4m

Hauteur : mini 3m

Salle occultée (important)

Sol noir

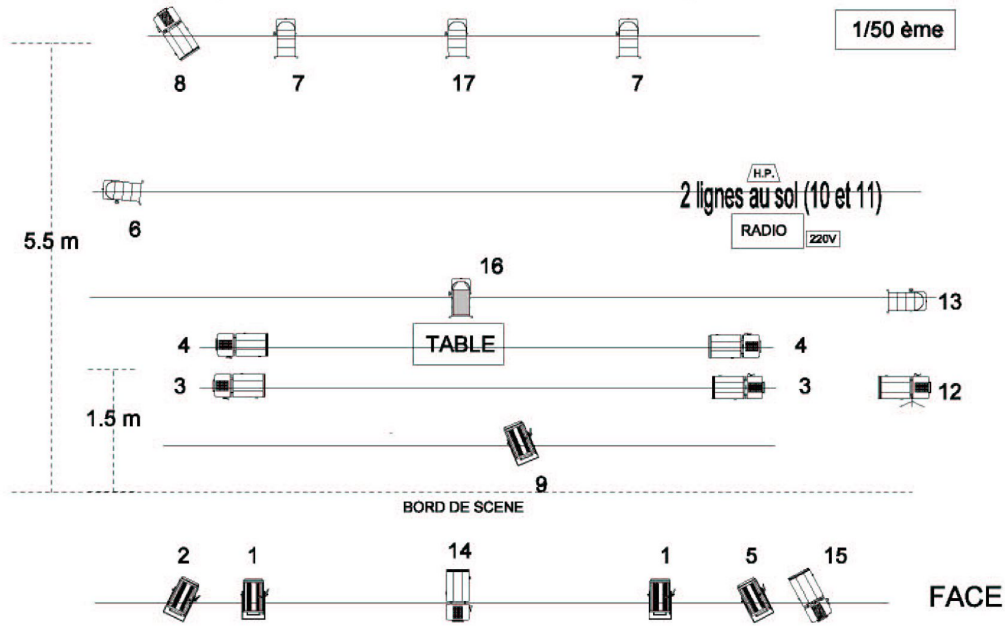
Scène plein pied

Public : gradinage, même léger (TRES IMPORTANT)
100 personnes maxi
scolaire : 80 élèves maxi

NB / Ne pas hésiter à nous contacter pour précisions / problèmes .

COMPAGNIE DE L'ECHELLE / 06 15 76 23 25
REGIE Igor Bernardic / 06 85 53 09 66

" LES GRANDS MERES SONT DES ANGES "



Cie L'Echelle
06.15.76.23.25.

régie: Igor Bernardic
06.85.53.09.66

5 PC 1KW 5 CP 82
8 Découpe 1 KW 1 CP 81